

B SEKCIJA - GRIEZUMS B-B
M 1:100

Jumta segums - grunts, 2 kārtas poliuretāns, aizsargslānis
Attīrīti esošie jumta paneļi

Sasniedzamais konstrukcijas siltumcaurlaidības koeficients $U \leq 0,20 \text{ W/(m}^2\text{K)}$

Siltumizolācijas paklājs $b=120\text{mm}$, $\lambda_0 \leq 0,036 \text{ W/mK}$
Tvaika izolācijas plēve
Esošā grīdas konstrukcija - cementa javas klons + siltinājums
Esošā pārseguma konstrukcija - dobās dzelzsbetona plātnes 220mm

Trapeceveida jumta profils T20, tonis RR23
Šķērslatojums 32*100mm, solis 750mm
Garenlatas virs spārēm 30*50mm
Pretkondensāta plēve
Imprignētas koka spāres 50x150mm, pamatsolis 900mm

Sasniedzamais konstrukcijas siltumcaurlaidības koeficients $U \leq 0,20 \text{ W/(m}^2\text{K)}$

Pretvēja aizsardzība - elpojoša difūzijas membrāna uz siltumizolācijas
Siltumizolācijas paklājs $b=120\text{mm}$, $\lambda_0 \leq 0,036 \text{ W/mK}$
Siju stiprinājuma elements
Imprignēta koka sijas 50*120(h)mm, solis 900mm
Tvaika izolācijas plēve
Esošais ruberoīda (bituma) segums
Esošā siltumizolācija un slīpumu veidojošā jumta konstrukcija
Esošās dobās dzelzsbetona pārseguma plātnes 220mm

Sasniedzamais konstrukcijas siltumcaurlaidības koeficients $U \leq 0,21 \text{ W/(m}^2\text{K)}$

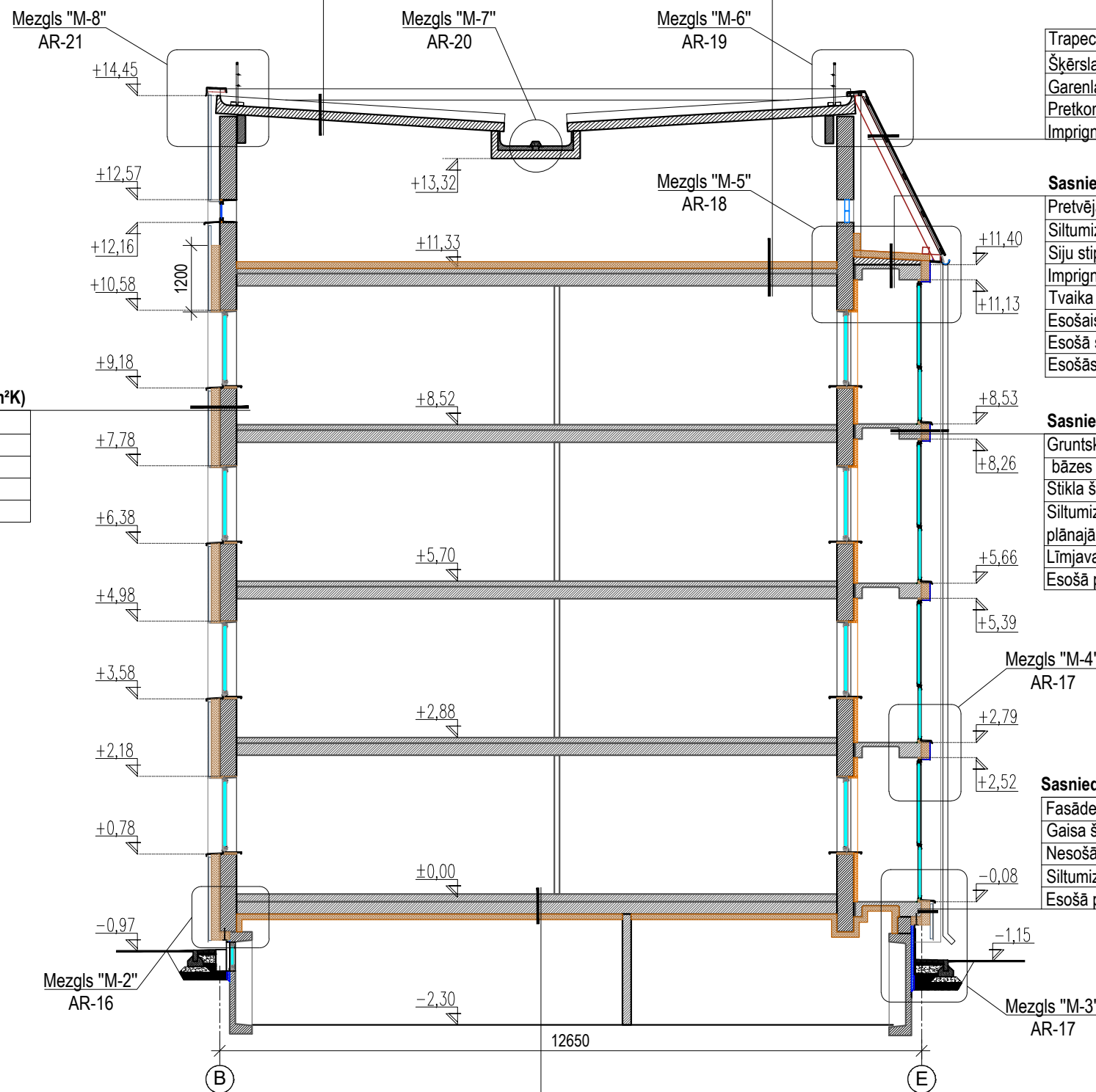
Gruntskrāsa, dekoratīvais apmetums, gruntskrāsa, tonēta silikona sveķu
bāzes krāsa ārdarbiem
Stikla šķiedras apmetuma siets 1 kārtā iestrādāts līmjavā
Siltumizolācijas plāksnes $b=150\text{mm}$, $\lambda_0 \leq 0,036 \text{ W/mK}$
plānajām apmetuma sistēmām
Līmjava
Esošā pārseguma konstrukcija

Sasniedzamais konstrukcijas siltumcaurlaidības koeficients $U \leq 0,21 \text{ W/(m}^2\text{K)}$

Fasādes plāksnes $b=8\text{mm}$ masā tonētas
Gaisa šķirkārta min. 20mm
Nesošā alumīnija profilu konstrukcija
Siltumizolācijas plāksnes $b=150\text{mm}$, $\lambda_0 \leq 0,036 \text{ W/mK}$
Esošā pārseguma konstrukcija

Sasniedzamais konstrukcijas siltumcaurlaidības koeficients $U \leq 0,21 \text{ W/(m}^2\text{K)}$

Fasādes plāksnes $b=8\text{mm}$ masā tonētas
Gaisa šķirkārta min. 20mm
Nesošā alumīnija profilu konstrukcija
Siltumizolācijas plāksnes $b=150\text{mm}$, $\lambda_0 \leq 0,036 \text{ W/mK}$
Esošā sienas konstrukcija - celtniecības ķieģeļu mūris 510mm



Esošā grīdas konstrukcija
Esošā pārseguma konstrukcija - dobās dzelzsbetona plātnes 220mm
Attīrīti un gruntēti griesti
Līmjava
Akmens vates lamellas $b=100\text{mm}$, $\lambda_D \leq 0,037 \text{ (W/mK)}$

	SIA "Ceturtais stils" Saieta laukums 2A, Madona, LV-4801 Reg. Nr. 55403015621, Būvkr. Nr. 1200-R		"Būvniecības ieceres dokumentācijas izstrādes un autoruzraudzības pakalpojumi daudzdzīvokļu dzīvojamās mājās "Šķieneri 10"		Pasūtījuma Nr. GES/1.32/LIG/23/29
	Pasūtītājs: SIA „Gulbenes Energo Serviss” Reg. Nr. 54603000121		Adrese: "Šķieneri 10", Šķieneri, Stradu pagasts, Gulbenes novads	Arhīva Nr. 02.24. Stadija: BP	
Būvproj. d. vad.	Juris Moris	15.02.2024.	Rasējums:		
Izstrādāja	Uldis Daugulis	15.02.2024.	B SEKCIJA GRIEZUMS "B-B"		
		Mērogs:	1:100	Dat: 02.2024.	Lapa: AR-14

PIEZĪMES:

1. Par nosacīto relatīvo atzīmi ± 0.00 pieņemts kāpņu telpas grīdas virsmas līmenis pirmajā stāvā katrai ēkas sekcijai atsevišķi.
3. Logu, vitrīnu, durvju, lūku un citu izstrādājumu izmērus pirms pasūtīšanas precizēt uz vietas objektā.
4. Siltumizolācijas un citus materiālus montēt, un iestrādāt saskaņā ar ražotāja instrukcijām.